

TSCHARNER Seilbahnsteuerungen: Gute Aufträge und frischer Wind

Ein kluger Kopf bringt viele Lösungen

Claudio Tscharner überzeugt und verblüfft. In seinem jungen Unternehmen hat er schon als Einzelkämpfer viele innovative Schritte gesetzt und zeigte sich für kleinere Skigebiete als idealer Partner bei Fragen rund um die Steuerung. Mit Leidenschaft widmet er sich seiner Berufung: Der Elektronik im Seilbahn-Einsatz. Im vergangene Jahr holte er sich durch Patrick Wyss Verstärkung. Und so ist er bis nach Chile unterwegs mit Know-how und Hilfestellung.

Was im August 2006 als Einmann-Betrieb seinen Anfang nahm, hat sich in den vergangenen Jahren zu einem sehr erfolgreichen Kleinunternehmen entwickelt. vor allem die innovative Entwicklung einer Fernüberwachungsanlage für Skilifte FUA SL T-07 von Claudio Tscharner hat zum Erfolg der Firma beigetragen. bisher wurden bereits 4 FUA's eingebaut, die zum sicheren Betrieb der Skilifte beitragen. Eine dieser Anlagen ging zusätzlich als Sponsorenbeitrag ins Ausbildungszentrum der „Schweiz Seilbahnen nach Meiringen. Mit seiner Antriebsteuerung AST T-08, sowie der sicher und günstigen PONY FUA T-09 ist er besonders für kleineren Skigebiete ein idealer Ansprechpartner. Doch Stillstand und ein Ausruhen auf seinem Erfolg ist nicht die Sache des engagierten Technikers.



Claudio Tscharner verbindet Leidenschaft mit Know-how und ist damit erfolgreich.

Erfolg spornt an und viele Ideen erfüllen seinen Kopf. Einige haben es bis zur nachgefragten Marktreife gebracht. So ist er mit seiner Antriebsteuerung AST T-08, sowie der sicher und günstigen PONY FUA T-09 besonders für kleineren Skigebiete zum idealen Ansprechpartner geworden.

Andere Ideen wiederum beschäftigen den umtriebigen Kleinunternehmer besonders in diesen Tagen. „Wir sind am Entwickeln. Deshalb ist alles noch absolut geheim. Aber ich bin überzeugt davon, dass diese tech-

nische Neuheit, die kurz vor der Fertigstellung ist, eine sehr gute Zukunft hat“, zeigt sich Claudio Tscharner noch etwas kryptisch. Klar auch, denn das Unternehmen wird vom Markt beobachtet. Claudio Tscharner ist bekannt dafür, dass er ein Tüftler ist, der sich so lange in eine Idee verbeißt, bis er sie zur Umsetzung bringt.

So war es auch nicht verwunderlich, dass sich Tscharner mit dem Einsatz seiner Steuerungen bei Solarliften auseinandergesetzt hat. Mit großem Erfolg der weltweit einmalige



Claudio Tscharner leistete wichtige technische Unterstützung beim Umbau der Kabinenbahn Valle Nevado nahe der chilenischen Hauptstadt Santiago..

TEUFELBERGER – EL ORIGINAL

EXCEPCIONAL

Solar-Skilift in Tenna (im Schweizer Kanton Graubünden) wurde mit der FUA SL T-07 ausgestattet. Und zwar neu in Zusammenhang mit einer SPS-Steuerung. Der Solarlift ist nun schon zwei Jahre erfolgreich in Betrieb und lockt immer noch zahlreiche Seilbahn-Experten an, um sich über diese Möglichkeit zu informieren oder sie einfach nur zu bestaunen. Hier ist eine SPS Steuerung mit aktiven Bedienungshilfen gelungen, andererseits erweckte die MKF T-11 in der Branche großes Interesse.

„MTK steht für Mehrkanalfrequenz“, erklärt Claudio Tschärner. „Mit diesem Gerät kann man zehn verschiedene redundante Befehle über ein isoliertes Seil von A nach B senden. Die Anwendungsbereiche bewegen sich zwischen komfortablem Fernstart, Reduktion an der Umlenkstation und auch bei ganz individuellen Bedürfnissen ist MKF die beste Lösung.“ gleichzeitig checkt die MKF bei Station A und B alle Nothalte. Angezeigt wird das beim Basic Model über LED direkt am Gehäuse beider Stationen. „Wir können dies aber auch mit einem zusätzlichen Display als Türeinbau erweitern oder man macht es so wie in Tenna: Die MKF verfügt über Ausgangsklemmen, die direkt in die SPS eingelesen werden können und am Touchpanel angezeigt werden“, so Claudio Tschärner.

Die Vorteile der SPS AST T-11 liegen auf der hand: Kleiner Platzbedarf der Steuerung, einwandfreie Erstfehleranzeige sowie eine einfache Bedienung mittels aktiven Bedienungshilfen. Dabei gibt eine aktive Matrix eine Übersicht der Bedienungsarten.

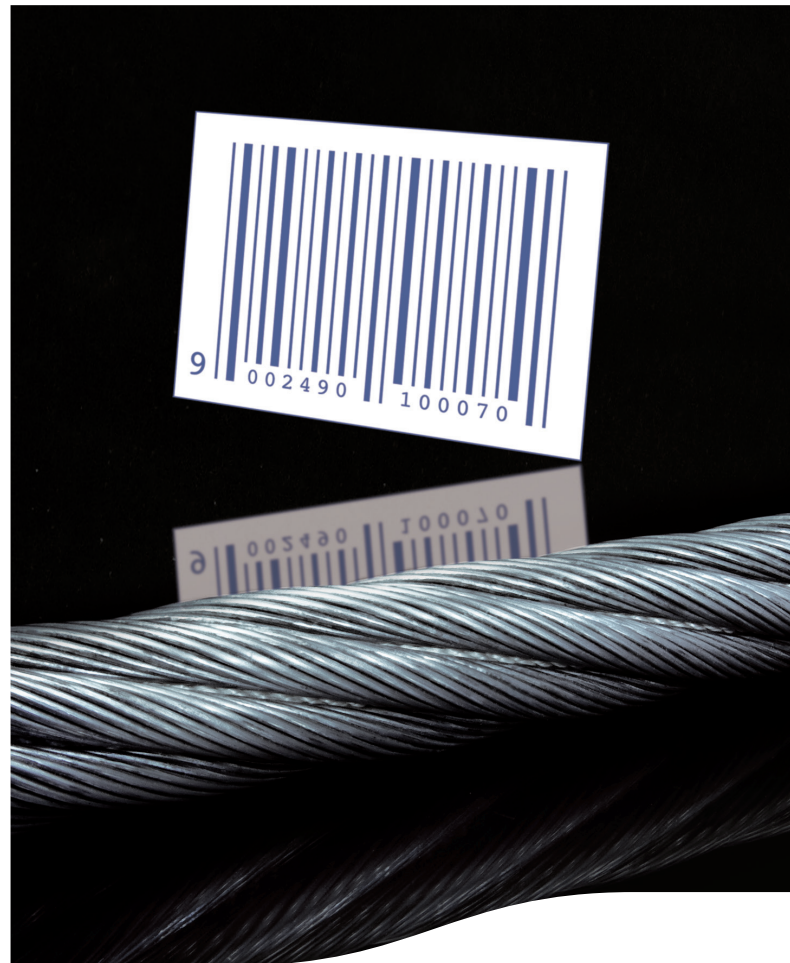
Durch die Kombination der neuen SPS AST T-11 MKF T-11 und der bewährten FUA SL T-07 ist ein übersichtliches und bedienungsfreundliches Antriebssystem entstanden.

Der Ruf des Schweizer Elektronik-Experten klingt lange schon über seine heimatlichen Grenzen hinaus. Und so brachte ihn ein Auftrag 2013 auch nach Chile, wo er, gemeinsam mit einem Mitarbeiter wichtige technische Unterstützungen beim Umbau der Kabinenbahn **Valle Nevado**, nur eine Fahrstunde von der Hauptstadt entfernt, leistete.

www.tscharner-technik.ch



Patrick Wyss (li) und Alfredo Ganzoni sind wichtige Stützen im Team von Tschärner.



Los cables de TEUFELBERGER son inigualables en cuanto a calidad y resistencia. Las razones de ello son tan excepcionales como los propios cables:

- Combinación de innovaciones y acreditada tecnología para conseguir los máximos nivel de seguridad y rendimiento
- Perfeccionamiento continuo, resultado de una estrecha colaboración con las empresas instaladoras líderes
- Servicio completo en la entrega, montaje y mantenimiento



TOGETHER IN MOTION

TEUFELBERGER Seil Ges.m.b.H.

Böhmerwaldstraße 20, 4600 Wels, Austria

T +43 7472 615-0, E wirerope@teufelberger.com

www.teufelberger.com